

# Año 2016

...queremos ayudar  
a más personas



Memoria  
Obra Social  
San Juan de Dios



ORDEN HOSPITALARIA DE SAN JUAN DE DIOS  
CIEMPOZUELOS - MADRID

## PRESENTACIÓN

A lo largo de su Historia, el Centro San Juan de Dios de Ciempozuelos, siempre se ha caracterizado por la atención a personas necesitadas.

La atención a personas y familias, residentes en el Municipio de Ciempozuelos, en situación de vulnerabilidad y riesgo de exclusión social, motivada por su precariedad económica, pertenencia a minorías étnicas, inmigrantes, historia de vida, desarraigo familiar y social u otras circunstancias asociadas, se lleva a cabo desde el **ÁREA DE DESARROLLO SOLIDARIO DEL CENTRO**.

Desde esta área se crea una línea de acción para la atención integral a estas familias dando respuesta a sus necesidades a través de los programas de Obra Social, como son el **PROGRAMA DE ATENCIÓN SOCIAL A LA INFANCIA**, **EL COMEDOR SOCIAL** y los diferentes proyectos asociados que desarrollamos, de su voluntariado y de sus bienhechores. Todo ello, con el fin de facilitar una atención integral socio-sanitaria, educativa, de sensibilización y cooperación, teniendo como eje principal las familias con menores a su cargo.

Así mismo, facilitamos la integración laboral de personas con discapacidad y en situación de precariedad económica y sensibilizamos a la población sobre las capacidades y necesidades de este colectivo a través de nuestro programa de Inserción Socio-laboral.

Damos respuesta a las necesidades económicas que presentan los residentes del Centro, atendidos desde las diferentes áreas asistenciales, con escasos recursos y sus familias y apoyamos la autonomía de los mismos mediante programas de ocio, formación y terapias.

Estas acciones se fundamentan con el fin de conseguir los siguientes objetivos:

- Detectar de forma precoz las situaciones de necesidad, con el fin de evitar agravamiento de la situación de riesgo de exclusión social.
- Atender las necesidades básicas y urgentes de las personas en situación de vulnerabilidad y riesgo de exclusión social.
- Mejorar la calidad de vida de las personas en riesgo de exclusión social, permitiendo así, un aumento de su autonomía y fomentando la integración social.
- Favorecer la integración Socio-laboral de las personas atendidas.
- Dotar de recursos materiales y humanos con el fin de paliar las situaciones de necesidad.
- Sensibilizar a la población en general, sobre las necesidades que presenta este colectivo.

Teniendo en cuenta la diversidad de nuestras actuaciones, el **ÁREA DE DESARROLLO SOLIDARIO** se estructura en diferentes áreas de actuación, compuestas por distintos programas y proyectos.





# PERSONAS EN SITUACIÓN O RIESGO DE EXCLUSIÓN SOCIAL

Impulsamos programas y proyectos que tienen un objetivo educativo en la atención a las necesidades básicas. Más allá de la ayuda, ésta se convierte en el vehículo para la intervención familiar. A partir de la cobertura de sus necesidades básicas (alimentación, vivienda, higiene, medicación, etc.) se pretende favorecer la participación de estas personas en la vida social, económica y cultural de su entorno.

## Total de Ayudas en € en este Área: 314.985€



### Comedor Social



Comidas mensuales

153



Personas beneficiadas

18.956



Bolsas para cena

187.066



Valoración Total



### Entrega de Alimentos

1.259



Personas beneficiadas

48.300



Valoración Total



### Entrega de Productos de higiene y Limpieza

1.307



Personas beneficiadas

3.478



Valoración Total



### Ayudas económicas necesidades personales (medicación, transporte, gafas y otras necesidades)

299



Personas beneficiadas

22.278



Valoración Total



### Ayudas económicas vivienda

(alquiler, hipoteca, suministros básicos, equipamiento)

724



Personas beneficiadas

53.862



Valoración Total



# Año Memoria 2016 Obra Social

## INFANCIA

Se promueven proyectos para responder a los problemas emergentes del Municipio de Ciempozuelos que presenta un importante grupo de menores entre 0 y 16 años de malnutrición, carencia de ropa y calzado, absentismo escolar, rechazo a las instituciones escolares, inicio precoz en el consumo de sustancias tóxicas, actos asociales, etc.

Pretendemos facilitar la integración del menor en su medio, contribuyendo a una normalización de las situaciones de precariedad y déficit socio-económico por la que atraviesa su familia.

**Total de Ayudas en € en este Área: 33.970€**



### Becas Escolares

4.953



Comidas mensuales

112



Niños beneficiados  
Comedores Escolares

155



Niños beneficiados  
Material Escolar

15.703



Valoración Programa  
Material Escolar



### Ropero Infantil

102



Niños beneficiados

788



Valoración Total



### Alimentación e higiene infantil

176



Niños beneficiados

12.526



Valoración Total





**ORDEN HOSPITALARIA DE SAN JUAN DE DIOS**  
**CIEMPOZUELOS - MADRID**

## **INSERCIÓN SOCIO -LABORAL**

Programa dirigido a toda la población en riesgo de exclusión social, especialmente jóvenes con dificultades para encontrar un puesto de trabajo e integrarse socialmente. Se pone en marcha con el objetivo principal de ayudar a las personas y colectivos más desfavorecidos a integrarse en el mercado laboral.



### **Socio - Laboral**

**240**



**Cuantía**  
**Becas de Formación**

**2**



**Personas beneficiadas**  
**Becas de Formación**

**17**



**Derivaciones a**  
**empresas**



### **Servicios en Beneficio** **a la Comunidad**

**71**



**Personas beneficiadas**

# **...queremos ayudar** **a más personas**



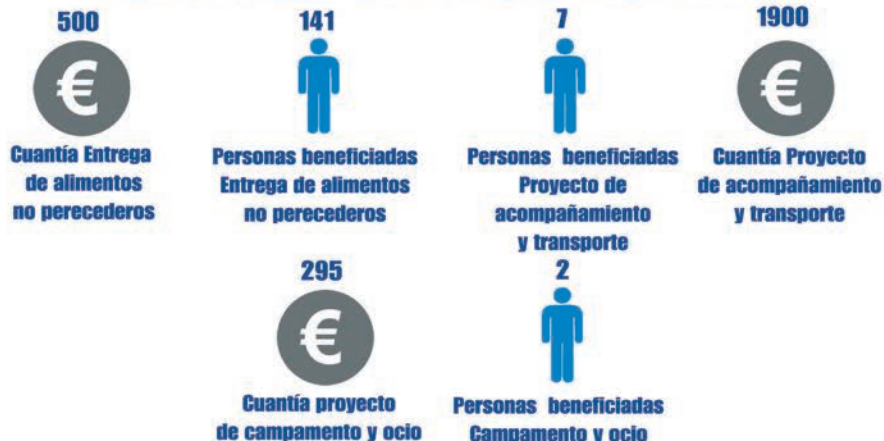


# PROGRAMAS DE ATENCIÓN A RESIDENTES DEL CENTRO Y FAMILIARES EN SITUACIÓN DE PRECARIEDAD ECONÓMICA

Línea de acción, dirigida a la atención de aquellos residentes de las diferentes áreas asistenciales del Centro que carecen de recursos económicos suficientes y necesitan apoyos para la cobertura de sus necesidades.

Así mismo, también serán beneficiarios aquellos familiares de pacientes que se encuentran en situación de precariedad económica y necesitan apoyos para la cobertura de sus necesidades básicas.

## Total de Ayudas en € en este Área: 2.695€



## Cooperación Internacional

El Centro San Juan de Dios de Ciempozuelos, a través de su Área de Desarrollo Solidario, colabora con la ONGD Juan Ciudad en los distintos proyectos de cooperación internacional



### Envíos de material Realizados

5



Envíos de Material

31.709



Valor estimado del material enviado



# SENSIBILIZACIÓN E INICIATIVAS SOLIDARIAS

A través de la sensibilización y las iniciativas solidarias que hemos puesto en marcha a lo largo del año 2016, se pretende acercar la realidad de los colectivos más desfavorecidos a la ciudadanía, y generar una red solidaria alrededor de la Orden Hospitalaria de San Juan de Dios que dé continuidad a nuestros principios y valores.

Para ello sumamos nuestras acciones a la CAMPAÑA "ES TU MOMENTO", una campaña de sensibilización, participación y acción con la que queremos acercar la realidad de los colectivos más vulnerables y sumar recursos para responder a sus necesidades.

8



**Centros Educativos  
colaboradores**

1.148



**Alumnos que  
han colaborado**

10



**Charlas de  
Sensibilización**

8



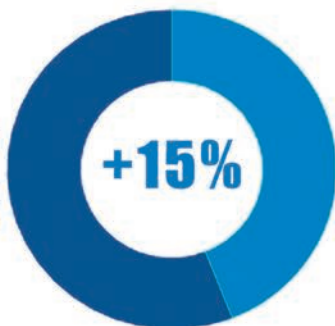
**Acciones  
Solidarias**

## DATOS GLOBALES

**SIN INCLUIR COOPERACIÓN INTERNACIONAL**

**351.891€**

**TOTAL DE AYUDAS  
CONCEDIDAS EN EUROS.  
AÑO 2016**



**307.111€**

**TOTAL DE AYUDAS  
CONCEDIDAS EN EUROS.  
AÑO 2015**

## AGRADECIMIENTOS

Toda nuestra labor es posible gracias a la colaboración desinteresada de los bienhechores, empresas colaboradoras, instituciones civiles y religiosas de la localidad de Ciempozuelos que realizan sus donaciones tanto en metálico como en especie; y en particular a la Vocalía de Obra Social de la Hermandad de San Juan de Dios de Ciempozuelos que colabora activamente en los distintos programas del área de Desarrollo Solidario.



Thank  
you!



...queremos ayudar  
a más personas



+34 91 893 00 01  
@ ciempozuelos.ds.obs@sjd.es  
www.csjd.es  
Avda. San Juan de Dios, 1  
28350 Ciempozuelos (Madrid)

Colabora con nosotros en:  
[www.estumomento.org](http://www.estumomento.org)



ORDEN HOSPITALARIA DE SAN JUAN DE DIOS  
CIEMPOZUELOS - MADRID



[www.estumomento.org](http://www.estumomento.org)